

# 水痘ワクチン

## What's new?

- ① 2014年10月から水痘ワクチンが定期接種になります。
- ② 2回接種です。
- ③ 定期接種の対象は1歳の誕生日の前日から3歳の誕生日の前日までとなります。
- ④ 2014年度に限って、5歳の誕生日の前日まででしたら、水痘ワクチン接種歴のないお子さんは1回のみ公費接種できます（経過措置）。

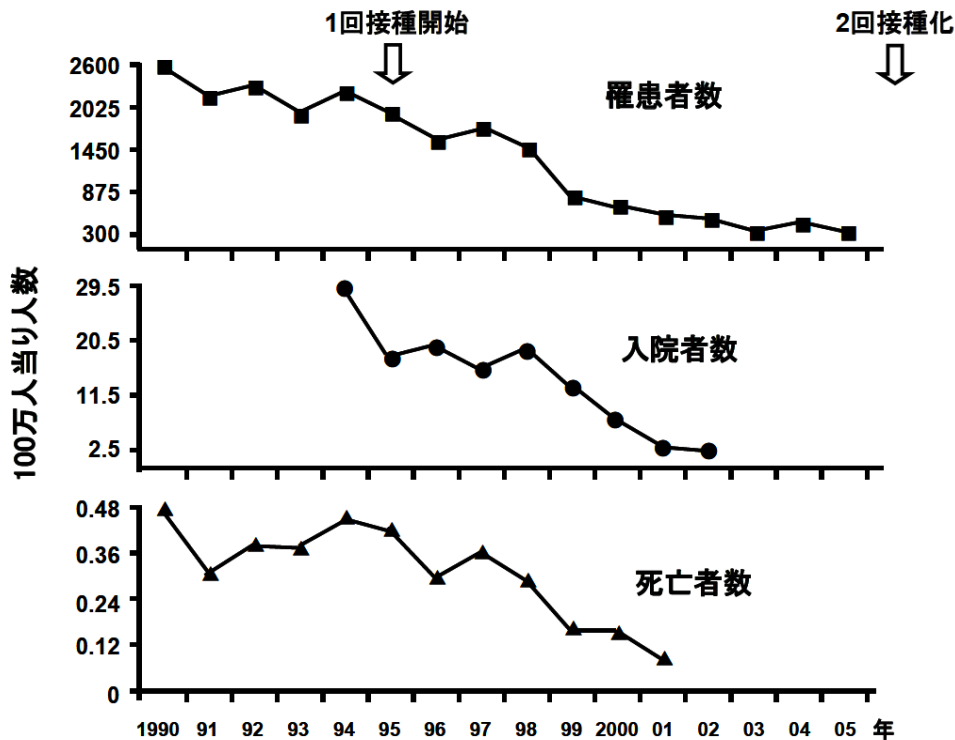
## みずぼうそうって流行っているの？

みずぼうそうは1年間で約23万人の発症があり（感染症情報センター 2010年定点把握：年別報告数より）、秋～春に流行することが多く、園や学校などで集団生活をしていれば必ず流行する病気です。ワクチン未接種でみずぼうそうにかかった場合、400人に1人以上が合併症や重症化により入院が必要となり、日本では年間4～5人がみずぼうそうによって命を落としています。



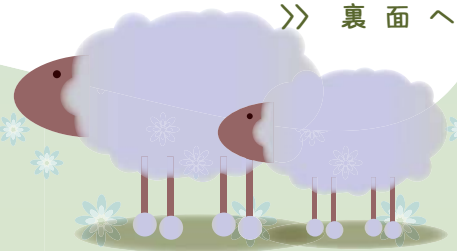
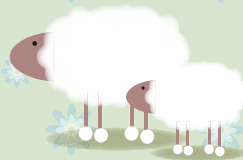
## 予防法はありますか？

米国では予防接種が始まってから、みずぼうそうにかかる人は激減し、死亡数も減っています（図）。WHO（世界保健機関）は先進国では水痘ワクチン、おたふくかぜワクチンは定期接種化を推奨していますが、日本では2014年10月からようやく水痘ワクチンのみ定期接種になりました（おたふくかぜワクチンは今のところ定期接種にはなりません）。



上図 米国での100万人あたりの水痘（みずぼうそう）発生患者数

>> 裏面へ



## 接種スケジュールは？

1回の接種では十分な免疫ができない人がいるため、多くの国では2回接種（国によって接種時期は様々）が行われています。

日本では従来1回接種でしたが、日本小児科学会は2回の接種を推奨してきました。今回定期接種化にあたり、日本でも正式に2回接種になりました。

	1回目	2回目
米国	1歳～1歳半	4～6歳
ドイツ	11ヶ月～1歳2ヶ月	1歳3ヶ月～1歳11ヶ月
日本	1歳～1歳3ヶ月	1回目から3ヶ月以上あけて (標準：1回目から6～12ヶ月あけて)

## ワクチンの副反応はありますか？

水痘ワクチンでは、発熱が3%程度、発疹が2%程度、接種部位の発赤・腫脹が3%程度となっています。添加物としてゼラチンが含まれなくなった2000年以降は重篤な副反応は発生していません。

## 最後に

みずぼうそうは特に集団生活で流行します。水痘ワクチンは集団生活が始まる前に接種を済ませましょう。

## 【参考文献】

水痘ワクチンに関するファクトシート（厚生労働省・国立感染症研究所）

<http://www.mhlw.go.jp/stf/shingi/2r9852000000bx23-att/2r9852000000bxgx.pdf>

2014年9月5日

高嶋 能文



たかしま よしふみ

高嶋 能文

山梨医科大学卒  
日本小児科学会専門医  
日本血液学会血液専門医  
日本がん治療認定医  
日本性感染症学会会員  
日本エイズ学会会員

自由が丘メディカルプラザ 小児科

<http://www.jiyugaokamp.com/s>

TEL : 03-5731-3565

